

יסודות

למדיניות ציבורית ולציונות מעשית (ע"ר)



שאלות מפתח לעיצוב מדיניות בענף ההטלה בישראל

עיקרי הרפורמה המוצעת בענף ההטלה

המטרה:

- ◀ הורדת המחיר לצרכן וייצוב האספקה לאורך השנה
- ◀ שיפור תנאי התברואה ורווחת בעלי החיים

כלי המדיניות:

- ◀ פטור ממכס על יבוא
- ◀ ביטול התכנון בענף
- ◀ מעבר לתמיכות ישירות (והרחבת הקיימות) עד לשנת 2027

מטרות-העל של ענף ההטלה בישראל

- ◀ אספקת חלבון – מרכיב חיוני בתזונה ובבטחון המזון
- ◀ ביסוס ענף כלכלי לעידוד ההתיישבות בגליל ובפרט ביישובים הסמוכים לגבול לבנון על ידי הבטחת פרנסה מבוססת חקלאות

שאלות המפתח לעיצוב רפורמה בענף ההטלה

מהי המדיניות הקיימת וכיצד היא משרתת את השגת המטרות?

מה הן מטרותיו של ענף ההטלה בישראל?

האם וכיצד רפורמה תפתור את הבעיות ותשיג את המטרות?

מהן הבעיות בענף ההטלה כיום?

כלי המדיניות הקיימים בענף

- ◀ תכנון כולל – קביעת התפוקה והגבלת הייצור
- ◀ תכנון פרטני – הקצאת הייצור ברמת היצרן הבודד באמצעות מכסות
- ◀ מכס על ייבוא ביצים
- ◀ מחיר מפוקח לצרכן
- ◀ פיקוח וטרינרי לשמירה על בריאות הציבור

בעיות בענף ההטלה

- ◀ מחיר לצרכן גבוה יחסית
- ◀ מתאפיין ברובו בלולים קטנים ומיושנים:
- ◀ פחות יעילים
- ◀ חלקם אינם עומדים בסטנדרט בריאות ורווחת בעלי החיים כנהוג במדינות מפותחות
- ◀ גיל מבוגר של החקלאים



תועלות התכנון בענף ההטלה: 1. יציבות האספקה

התכנון תורם ליציבות האספקה - כמות

אספקת הביצים יציבה ומתפתחת לאורך השנים בהתאם לקצב גידול האוכלוסייה

מחסור נקודתי בחגים מטופל באמצעות יבוא לזמן מוגבל

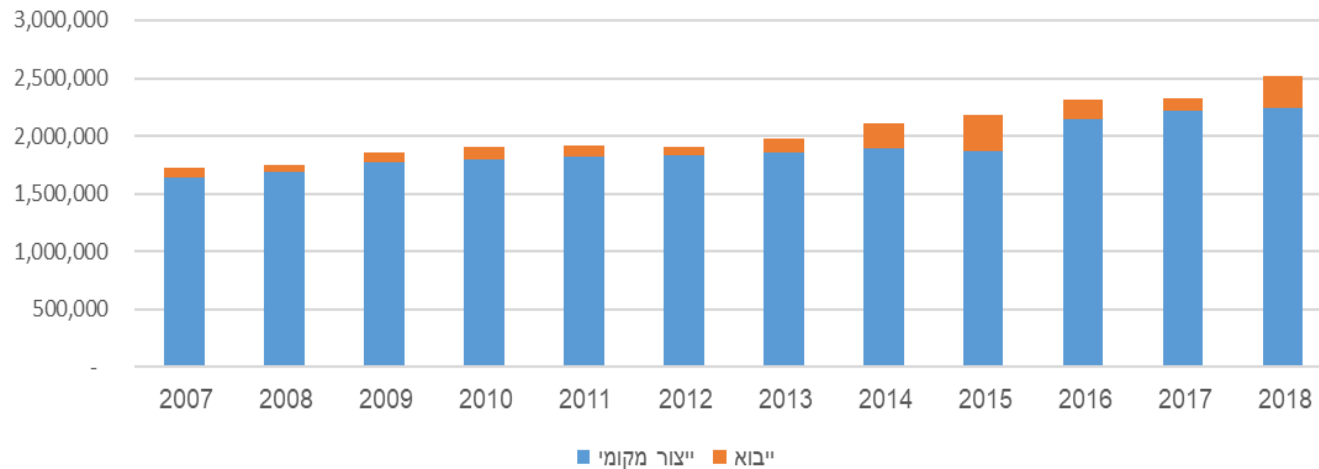
האם יש כיום בעיות באספקה?

האם ישנה היתכנות ליבוא ארוך טווח ויציב?

כיצד משפיע התכנון על יציבות האספקה?

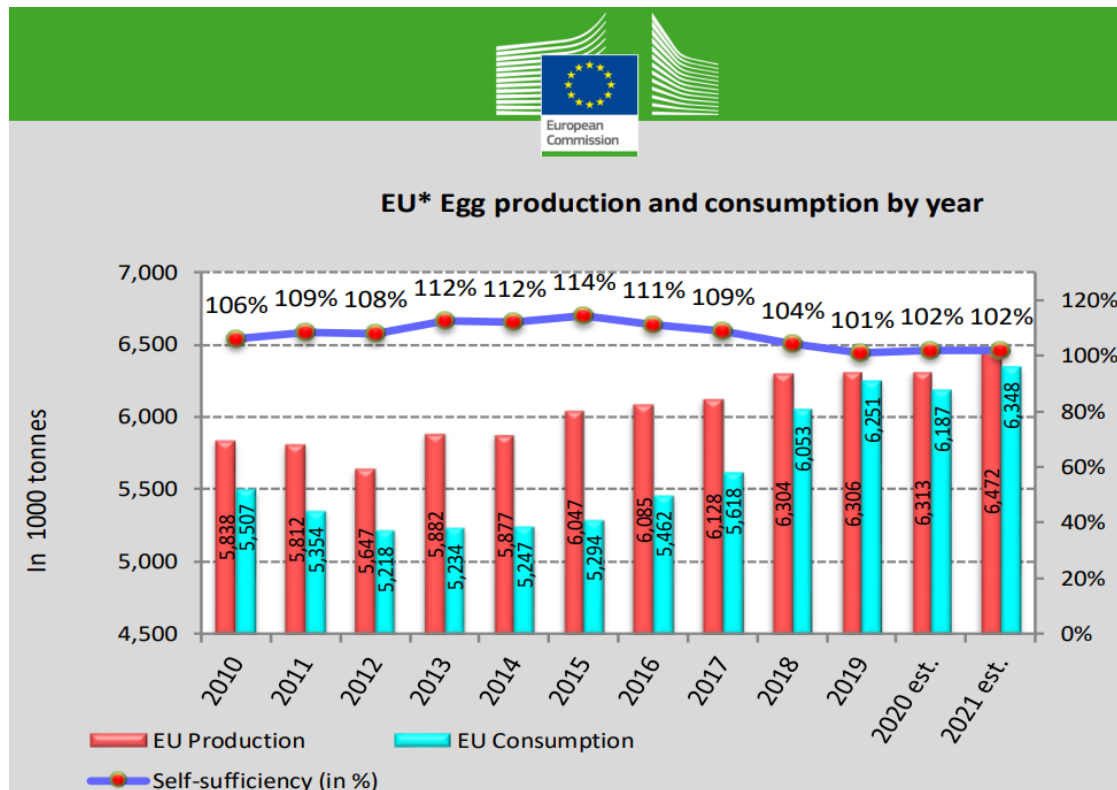
מה הסף לקריסת ענף, האם יש סיכון ליצירת תלות של ישראל בספקי ביצים?

אספקת ביצים בישראל, ייצור מקומי וייבוא (אלפים)



מקור הנתונים: התאחדות חקלאי ישראל

מקורות הייבוא



מקור: אתר המועצה האירופית - https://ec.europa.eu/info/sites/default/files/food-farming-fisheries/farming/documents/eggs-dashboard_en.pdf

האיחוד האירופי הוא מקור ייבוא ביצים עיקרי (ולעתים יחיד) לישראל

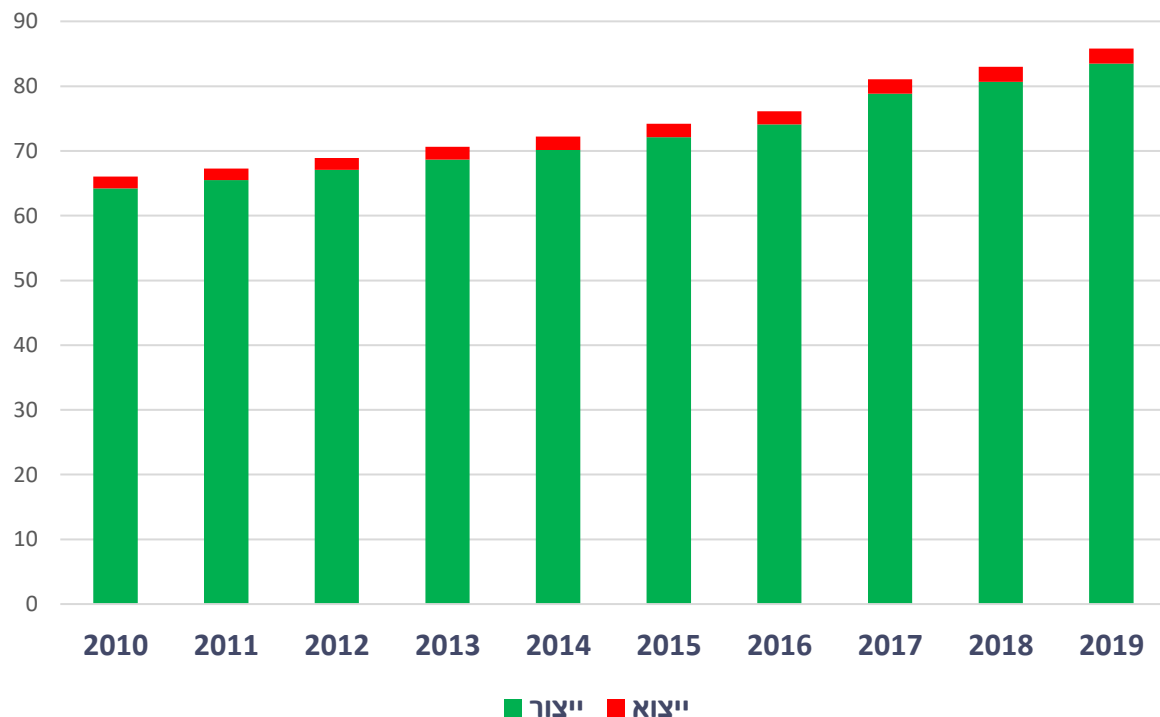
באיחוד יש מגמה של צמצום הפער בין כמות הייצור לכמות הצריכה

האם ניתן להסתמך על מדינות האיחוד האירופי כמקור ייבוא יציב של ביצים?

האם ישנן חלופות שיהוו מקור יבוא קבוע ויציב?

מקורות הייבוא – סחר בינלאומי

ייצור וייצוא עולמי של ביצים, 2010-2019 (מיליוני טונות)



מקור: FAO, עיבוד: מכון יסודות

שיעור המסחר הבין-לאומי בביצים מתוך סך התפוקה זניח – 2.8% בלבד בשנת 2019

האם ההיקף הקטן של השוק הישראלי יאפשר לייבא ביצים בהיקף הנדרש ולאורך זמן?

התכנון תורם ליציבות האספקה - העדפות הצרכן



- ◀ יבוא מאירופה יתבסס בעיקר על ביצים חומות, שאינן תואמות את העדפות הצרכן הישראלי
- ◀ יבוא ביצים לבנות מתבסס כיום על עודפים במדינת המקור
- ◀ ניסיונות קודמים (2006-2010) לשווק ביצים חומות בישראל לא הצליחו
- ◀ האם קיימים מקורות יבוא פוטנציאליים שתואמים את העדפות הצרכן המקומי?



**תועלות התכנון בענף ההטלה:
2. איכות המוצר ובריאות הציבור**

פיקוח בריאותי מקצועי

מאז 1920 since
השירותים
הווטרינריים
ובריאות המקנה
שנים 100
years
Israeli Veterinary Services



- ◀ ייצור ושיווק הביצים נמצא תחת פיקוח מקצועי קרוב והדוק של השירותים הווטרינריים במשרד החקלאות
- ◀ כיצד תובטח איכות הביצים המיובאות?
- ◀ מהן ההתאמות הנדרשות במערך הפיקוח על היבוא?
- ◀ מה העלויות הכרוכות בכך?

ניטור יסודי שמבוסס על מועצת ענף הלול



שם משתמש

סיסמה


כניסה

- ◀ השירותים הווטרינריים במשרד החקלאות מסתמכים על מערכות הניטור של המועצה
- ◀ למערכת המידע גישה לכל המשקים והלולים המסחריים - מאפשר ניטור ופיקוח על כמות המטילות בלול, איתור להקות ועוד
- ◀ בימים אלה מסתיים פיילוט שיאפשר במקרה של סלמונלה גילוי מהיר של המשק ממנו הגיעה הביצה
- ◀ המערכת של המועצה משרתת את כלל ענפי הלול
- ◀ מה החלופה שהרפורמה מציעה למערכות הניטור, המידע ויכולות הפיקוח?

טריות המזון



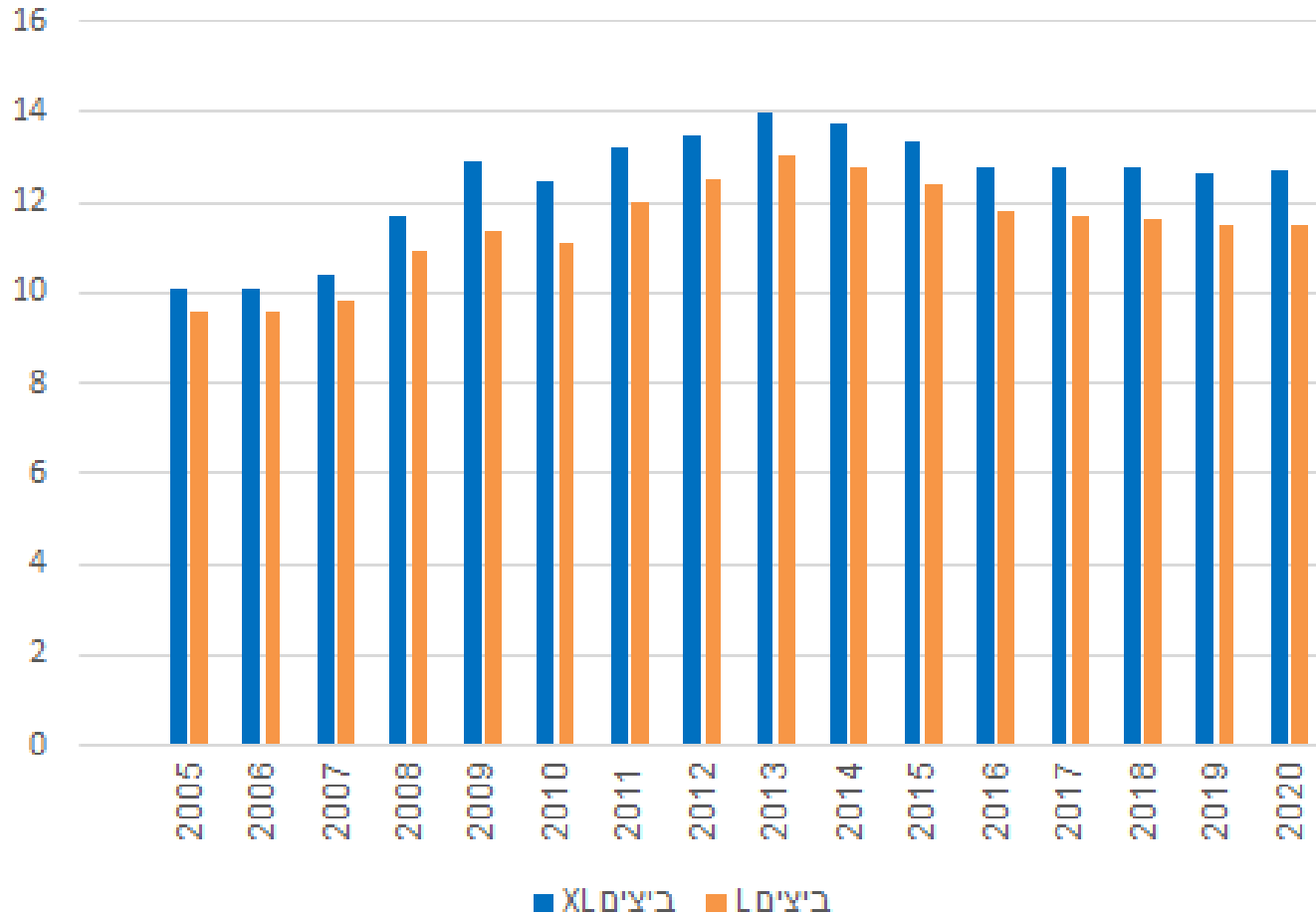
- ◀ צריכה של ביצים מאירופה היא עד 28 ימים מיום ההטלה
- ◀ ביצים מייצור מקומי מגיעות אל הצרכן הישראלי בתוך כ-5 ימים מיום ההטלה
- ◀ ביצים מיובאות (מספרד ופורטוגל) יגיעו אל הצרכן תוך 14-18 ימים מיום ההטלה
- ◀ מהו פוטנציאל הייבוא בכפוף למגבלות של טריות ואיכות המזון?
- ◀ אילו מנגנונים יתווספו להבטחת טריות ואי-שיווק של ביצים מיובאות שפג תוקפן על ידי הקמעונאים?



**תועלות התכנון בענף ההטלה:
3. המחיר לצרכן**

מחיר יציב ובר השגה

מחיר ביצים, ממוצע שנתי מידות XL&L



הביצים נמכרות לצרכן במחיר מפוקח ויציב

באירופה מתרחשות עליות מחירים בחגים עקב שיאי ביקוש

האם ישנה היתכנות לייבוא

במחירים זולים לטווח הארוך?

האם השוואת המחירים של ייצור

מקומי מול יבוא נערכת בהתאם

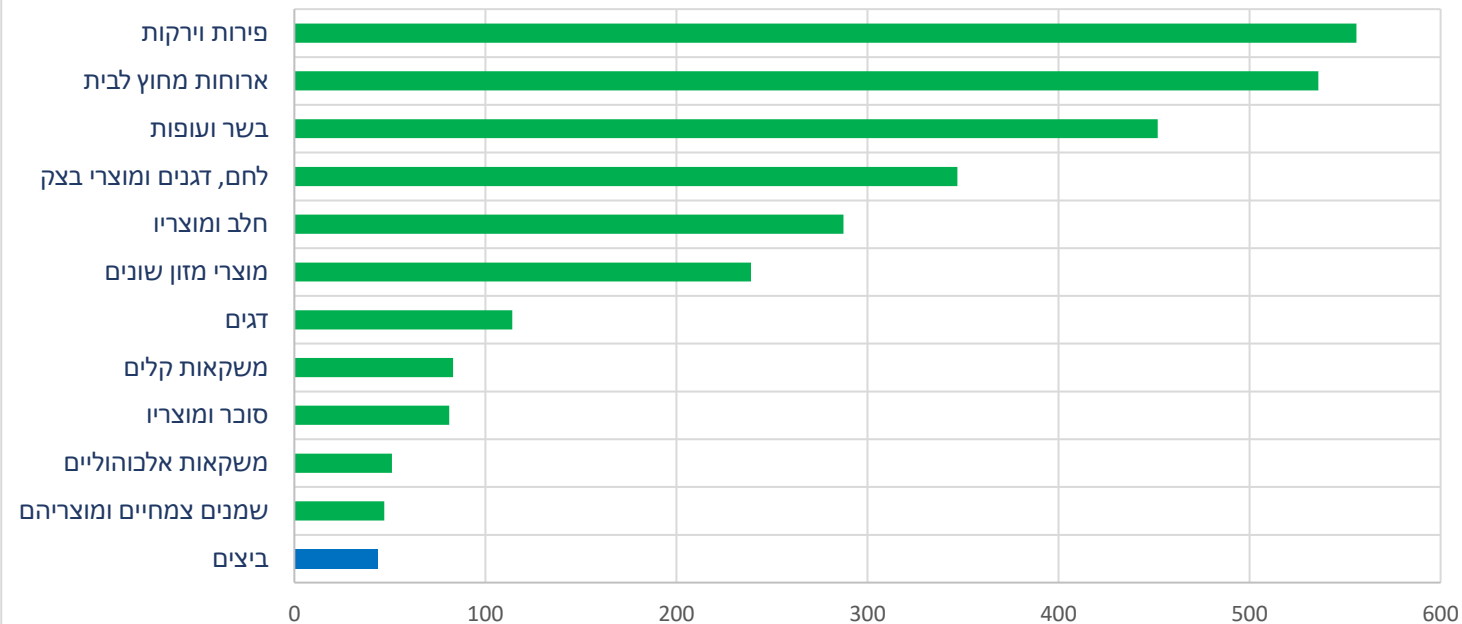
למידות הביצים (באירופה צורכים

יותר ביצים קטנות)

מקור הנתונים: הלשכה המרכזית לסטטיסטיקה, עיבוד: מכון יסודות

מהו החסכון למשק בית?

הוצאה חודשית למשק בית בישראל לתצרוכת מזון, 2018



בשנת 2018 ההוצאה הממוצעת
למשק בית עמדה על 43.6 ₪
לחודש

מהן כלל התועלות והעלויות של
הרפורמה? (פגיעה בייצור המקומי,
בתעסוקה בפריפריה, ביציבות
האספקה ובאיכות)?

מקור הנתונים: למ"ס, הכנסה והוצאה חודשית לתצרוכת של משקי בית, 2018, עיבוד: מכון יסודות

עלות הייבוא



◀ הובלת ביצים במטוסים יקרה וגורמת לפחת משמעותי

◀ הייבוא מתבצע על פי רוב באוניות -

מצמצם את מקורות הייבוא הפוטנציאליים לאזורים מסוימים באירופה

◀ הובלה באוניות אורכת זמן רב - מקצרת את אורך חיי המדף בהגעה לישראל

◀ צמצום מגוון מקורות הייבוא מוביל להחלשת כוח המיקוח מול היצרנים הזרים

◀ מהו פוטנציאל הייבוא לישראל והשפעתו על המחיר לצרכן?

היערכות הייבוא לאורך השנה



- ◀ הסתמכות על אספקת ביצים מייבוא לאורך השנה מחייבת הערכות מוקדמת ומקיפה
- ◀ כמה תחנות חדשות ניתן לאשר במדינות המקור וכמה זמן נדרש לכך?
- ◀ כמה זמן יידרש ליצואנים במדינות המקור כדי להעמיד את הכמויות המבוקשות בישראל?
- ◀ האם קיימים מספיק קווי אוניות? האם תדירות הקווים תעמוד בדרישה?
- ◀ האם הנמלים בישראל ערוכים לקלוט את כמויות היבוא?

איכות הלולים והשפעתם על המחיר



- ◀ מקור הביצים המיובאות כיום - לולי סוללה
- ◀ באיחוד האירופי יש כוונה להחיל איסור על שימוש בלולי סוללה החל מ-2023 (אכיפה החל מ-2027)
- ◀ מהי ההשפעה שתהיה לחידוש הלולים במדינות הייבוא על מחירי הייבוא?

ריכוזיות במקטע השיווק

איור 2: צוואר הבקבוק שבין יצרני המזון לצרכני המזון



מקור הנתונים: מספר החקלאים – הלמ"ס, מפקד החקלאות 2018; מספר הסיטונאים – מבקר המדינה, משרד החקלאות ופיתוח הכפר 2008; מספר האזרחים – הלמ"ס, שנתון סטטיסטי לישראל 2018

◀ שוק המזון מתאפיין בריכוזיות גבוהה במקטע השיווק

◀ מהם תרחישי ההשפעה של ביטול התכנון והפיקוח על המחיר לצרכן?

הורדת מכס לא מובילה אוטומטית לירידה במחיר


רפורמות שבוצעו בשנים
האחרונות לא הורידו את יוקר
המחיה, פגעו בייצור המקומי
ובמקרים מסוימים אף הובילו
לעליית מחירים לצרכן

איור 7: התפתחות מחיר בשר בקר טרי, דג אמנון טרי וטונה בקופסה (160 גרם)
בהשוואה להתפתחות מדד המחירים לצרכן והמדד ללא ירקות ופירות וללא דיור



מקור הנתונים: הלמ"ס. עיבוד הנתונים: מכון יסודות

הערות: ממוצע 2011=100. נתונים לגבי בשר בקר טרי טחון קיימים משנת 2014. מ-2012, טונה בקופסה נמדדת לפי 160 גרם (עד 2012 נמדדה ב-170 גרם)




**תועלות התכנון בענף ההטלה:
4. קידום הענף וייעול הייצור**

יציבות כתנאי להשקעה ארוכת טווח



◀ ענף ההטלה מתאפיין ברובו
בלולים קטנים שזקוקים לשדרוג
◀ המכסה מאפשרת ודאות למגדל
ומהווה בטוחה לקבלת האשראי
שדרוש להשקעה

◀ בשוק לא מתוכנן - מהן ההשפעות
הצפויות על היציבות והוודאות של
החקלאים בהכנסות העתידיות?
◀ כיצד תושפע היכולת והמוטיבציה
של החקלאים להשקיע בלולים?



**תועלות התכנון בענף ההטלה:
5. פריפריה, התיישבות ובטחון**

התכנון משמעותי להתיישבות בפריפריה



◀ ענף ההטלה מהווה מקור פרנסה עיקרי ולעתים יחיד למשפחות ביישובים צמודי הגדר בגבול לבנון

◀ הרפורמה עלולה להביא לסגירת הלולים הקטנים ביישובים לטובת לולים גדולים שירוכזו במרכז הארץ בסמוך למרכז המיון

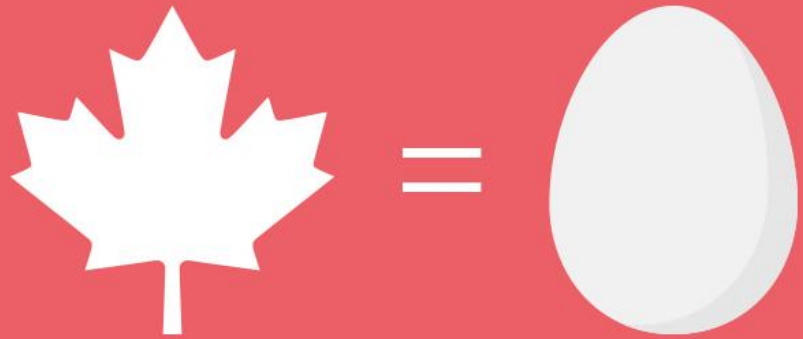
◀ מהי השפעתה הצפויה של הרפורמה על מקורות הפרנסה ביישובי הפריפריה?

◀ האם קיימים מקורות פרנסה חלופיים?



התכנון בענף ההטלה - קנדה

תכנון ענף ההטלה בקנדה



- ◀ כתוצאה ממשבר מזון שפקד את קנדה, הממשלה מנהלת מאז 1972 תכנון בענפי החי
- ◀ התכנון בענף ההטלה כולל:
 - ◀ תכנון כמויות ייצור
 - ◀ ניהול הייבוא ע"י הגנות מכס ומכסות
 - ◀ קביעת מחיר מטרה ליצרן

מטרות התכנון בענף ההטלה בקנדה

IN CANADA, WE'VE PERFECTED MATCHING
SUPPLY AND DEMAND AND MADE MANY
RURAL COMMUNITIES SUSTAINABLE
THROUGH SUPPLY MANAGEMENT.

- ▶ בטחון מזון - אספקה יציבה של ביצים באיכות גבוהה וניתוק התלות בייבוא
- ▶ יציבות ליצרנים ולצרכנים
- ▶ פיתוח וייעול החקלאות
- ▶ צמצום סיכונים כלכליים
- ▶ האופייניים לענף החקלאות
- ▶ חקלאות סביבתית
- ▶ פיתוח המרחב הכפרי

ענף ההטלה בקנדה – תמונת מצב



◀ ערך התפוקה - 1.3 מיליארד דולר קנדי בשנת 2020

◀ מעל 1,200 חוות הטלה

◀ 10 מיליארד ביצים בייצור מקומי, שגדל בהתאם לגידול בביקוש

◀ רצף של מעל עשור בגידול במכירות (מעבר לגידול באוכלוסייה)

ענף ההטלה בקנדה – הגנה מכסית

- ▶ בין 2017-2020 יבוא הביצים לקנדה עמד על 438.5 מיליון ביצים בממוצע - 4% מתפוקת הייצור המקומי בשנת 2020
- ▶ מכסת היבוא במכס מופחת (1.51 סנט לתריסר ביצים) עמדה ב-2020 על 256 מיליון ביצים - 3% מתפוקת הייצור המקומי
- ▶ מעבר למכסה - מכס של 163% מערך היבוא ולא פחות מ- 79.9 סנט קנדי לתריסר ביצים



המשך התכנון בקנדה למרות הלחצים



- ◀ ממשל טראמפ הפעיל לחצים כבדים על ממשלת קנדה במטרה לפרק את התכנון ולקדם סחר בין המדינות
- ◀ ממשלת קנדה החליטה, על אף הלחצים, לשמור על הייצור המקומי באמצעות התכנון



**תועלות ענף ההטלה המקומי -
סיכום**

תועלות התכנון בענף ההטלה

- ▶ בטחון מזון
- ▶ הבטחת אספקה יציבה לאורך זמן
- ▶ הבטחת איכות המזון ובריאות הציבור
- ▶ הבטחת מחיר יציב לצרכן לאורך זמן
- ▶ מאפשר את קידום הענף ואת ייעול הייצור
- ▶ מקור פרנסה עיקרי ולעתים יחיד למשפחות ביישובים צמודי הגדר בגבול לבנון



מה מומלץ לעשות?

הכנת תוכנית לבטחון מזון לאומי

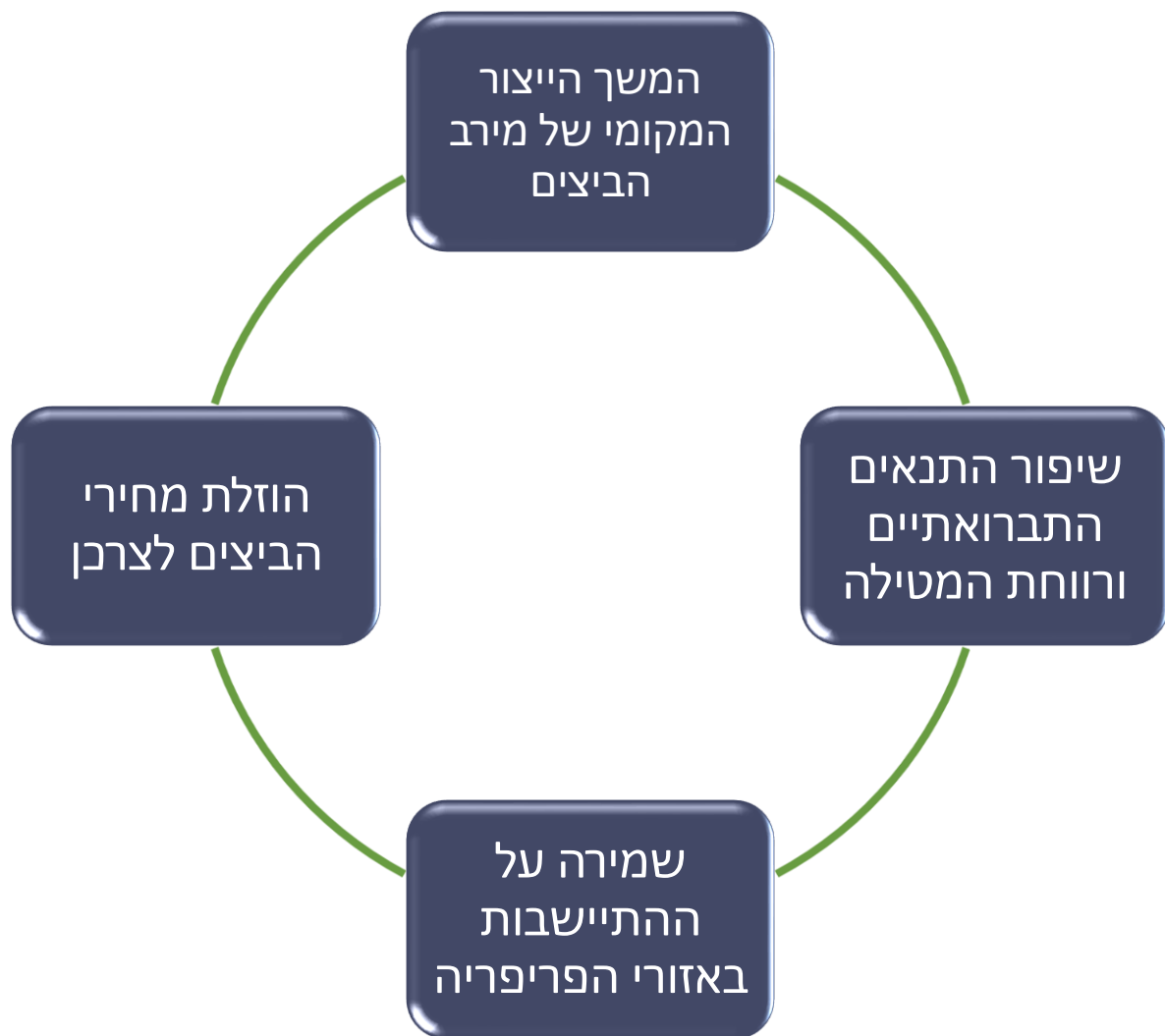
1. תכנון מושכל של מערכת אספקת המזון

2. קביעת הגורם המתאים לניהול אסטרטגיית המזון

3. עיגון האסטרטגיה בהחלטות ממשלה

4. עיצוב כלי מדיניות שיביאו למימוש מעשי - בכל הרשויות ובכל הדרגים, בשגרה ובחירום

הצעת משרד החקלאות - 2016



בשנת 2016 פרסם משרד
החקלאות מתווה מקיף
לרפורמה בענף שמבוססת
על ארבע מטרות מרכזיות

הצעת משרד החקלאות - מתווה המדיניות



מתוך בטחון בצור ישראל הזנו חותמים בהזמנת ידנו
לעדות על
על אדמת

יסודות

למדיניות ציבורית ולציונות מעשית (ע"ר)



תודה!